

**ANALYSE PRÉLIMINAIRE DE LA CONSOMMATION ET  
DE LA PRODUCTION DE SERVICES SUR LE TERRITOIRE DE CHARLEVOIX**

---

Services de l'infocentre  
Agence de la santé et des services sociaux de la Capitale-Nationale

Version corrigée du 12 novembre 2010

## **1) TENDANCES DÉMOGRAPHIQUES**

---

En 2010, la région de Charlevoix est composée de 29 109 habitants, dont 54,9 % (n=15 980) demeurent dans le pôle Est et 45,1 % (n=13 129) dans le pôle Ouest du territoire.

Voici certaines particularités du territoire de Charlevoix observées au tableau 1 :

- La population des 0-34 ans résidant dans Charlevoix est moins nombreuse (33,4 %) que dans l'ensemble de la région de la Capitale-Nationale (40 %).
  - Charlevoix-Est a une proportion un peu plus élevée (34,7 %, n=5 540) de jeunes que le pôle de Charlevoix-Ouest (31,7 %, n=4 171).
- Les 55 ans et plus constituent 38,6 % de l'ensemble de la population de Charlevoix, comparativement à 31,6 % pour la population de la région de la Capitale-Nationale.
  - Charlevoix-Ouest a une population plus âgée (40,2 % de personnes de 55 ans et plus) en regard de Charlevoix-Est (37 %).
- En comparaison avec 2010, le taux d'accroissement de la population de Charlevoix sera de -1,7 % en 2015 et de -3 % en 2020. La population âgée de 55 ans et plus augmentera davantage en 2015 et 2020, alors que celle âgée entre 0-34 ans diminuera. Ce vieillissement de la population sera plus important dans le pôle Ouest de Charlevoix, bien que sa croissance démographique attendue sera nulle (0 % en 2015 et 0,1 % en 2020).

## **2) SERVICES DE PROXIMITÉ**

---

### **Remarque méthodologique générale**

Les données traitées sont tirées de deux sources de données, soit I-CLSC pour les services dispensés en CSSS et la base de données jumelées (regroupant les fichiers provinciaux à l'aide d'un identifiant anonyme de l'utilisateur) transmise à l'Agence de la santé et des services sociaux de la Capitale-Nationale, par la RAMQ, pour les services médicaux, d'urgence et les hospitalisations. Pour chacune des sources de données, le dernier exercice financier disponible a été utilisé, soit 2009-2010 pour I-CLSC, et 2007-2008 pour la base de données jumelées.

Les statistiques présentées sont des compilations annuelles. Conséquemment, elles tiennent compte des variations saisonnières associées aux habitudes de consommation de la population, notamment l'achalandage touristique d'une région comme Charlevoix. L'assignation territoriale de résidence de l'utilisateur est la même, qu'elle que soit la source de données utilisée.

Les services de proximité regroupent les services du CSSS (soutien à domicile – volet long terme, santé mentale, services aux jeunes en difficulté et services généraux, incluant le SAD court terme), les services médicaux offerts par les omnipraticiens en cabinet privé, ainsi que les services d'urgence (en mode ambulatoire ou sur civière).

**a) Distribution des services par territoire :**

- Le tableau 4 montre une faible consommation des services de proximité à l'extérieur de la région de Charlevoix. Pour les services médicaux et l'urgence, les usagers consomment les services dont ils ont besoin dans leur pôle résidentiel respectif. Ainsi, s'ils demeurent à l'ouest, ils recourent aux services dans le pôle de l'ouest.

**b) Autosuffisance :**

- Le tableau 5 montre une forte autosuffisance des services de proximité dans le territoire de Charlevoix, variant entre 92,8 % et 99,9 %, et ce, particulièrement dans le cas des services dispensés par le CSSS. Cette autosuffisance des services de proximité s'observe également entre les deux pôles du territoire.

**c) Niveau de services :**

- En règle générale, les taux de couverture et le volume d'activité des services de proximité, sont supérieurs à ceux de la région de la Capitale-Nationale. Les services d'urgence en mode ambulatoire ou civière sont d'ailleurs deux fois plus élevés que la moyenne régionale.
- Les résidants du pôle de l'Ouest bénéficient d'une couverture et d'une intensité de services offerts en CSSS plus élevées que ceux du pôle de l'Est (plus précisément en services généraux + 3 000 interventions/10 000 habitants). De façon parallèle, la couverture et l'intensité de services des urgences en mode ambulatoire ou civière sont plus fortes dans le pôle de l'Est (+ 3 000 visites/10 000 habitants).

**d) Tendances des services pour 2015 :**

- La tendance au vieillissement de la structure d'âge de Charlevoix devrait entraîner une forte croissance de la demande de services en 2015, cette tendance pourrait être plus accentuée dans le pôle Ouest du territoire.
- Ainsi, le taux d'accroissement attendu (de 2010 à 2015) des services de soutien à domicile – volet long terme sera de 11,6 %, ce qui est comparable à celui de l'ensemble de la région de la Capitale-Nationale (12,5 %).

### **3) SERVICES D'HÉBERGEMENT**

---

**a) Distribution des services par territoire :**

*Hébergement :*

- Dans le pôle de l'Est, on dénombre 14 lits de plus que dans le pôle de l'Ouest du territoire.
- Dans le pôle Ouest, 86 % des lits occupés en 2009-2010 le sont par une clientèle âgée de 75 ans et plus, contre 74 % dans le pôle de l'Est du territoire, ce qui est conforme aux caractéristiques démographiques de chaque milieu.

**b) Niveau de services :**

*Hébergement :*

- En 2010, le taux d'hébergement de la population âgée de 65 ans et plus est de 3,5 %, alors que la norme ministérielle est de 3,0 %. Précisons qu'une partie de ces lits est utilisée par des usagers de moins de 65 ans.
- Le nombre de lits occupés en 2009-2010 pour la clientèle âgée de 65 ans et plus est de 197,1 lits, alors que le nombre de lits requis (déterminé avec un taux d'hébergement de 3,0 %) s'élève à 168 lits occupés.

**c) Tendances des services pour 2015 et 2020 :**

- Le taux d'accroissement attendu des services d'hébergement sur le territoire de Charlevoix pour la clientèle âgée de 65 ans et plus s'élève à 17 % en 2015, et à plus du double en 2020, soit 35 %.

#### **4) SERVICES SPÉCIALISÉS**

---

**a) Distribution des services par territoire :**

*Épisodes d'hospitalisations et chirurgie :*

- L'Hôpital de Baie-St-Paul a produit 949 hospitalisations en 2007-2008, contre 1409 pour l'Hôpital de La Malbaie. Pour l'ensemble des DRG chirurgicaux, les hospitalisations sont à peu près égales entre les deux hôpitaux (170).
- Une différence plus importante est observée quant à la répartition de la chirurgie d'un jour (CDJ), l'activité étant près de deux fois plus grande à l'Hôpital de Baie-St-Paul.
- En matière de présences au bloc opératoire, la proportion de CDJ atteint 80 % de l'ensemble des activités du bloc de l'Hôpital de Baie-St-Paul, contre 66 % pour l'Hôpital de La Malbaie (tableau 18 – année 2009-2010).

**b) Autosuffisance des services :**

*Consultations médicales spécialisées :*

- Les taux d'autosuffisance des services de consultations médicales spécialisées se situent autour de 60 % dans les deux pôles du territoire de Charlevoix.

*Épisodes d'hospitalisations et chirurgie :*

- Les épisodes d'hospitalisation avec un DRG de niveau local présentent une autosuffisance entre 70 % (Charlevoix-Ouest) et 80 % (Charlevoix-Est). Notons que le nombre d'accouchements à l'Hôpital de La Malbaie (n=165) influence probablement la proportion observée pour ce territoire.

- Les taux d'autosuffisance des épisodes d'hospitalisation pour chirurgie sont d'environ 30 % dans les deux pôles du territoire de Charlevoix.
- Ces taux d'autosuffisance augmentent de plus de 60 % pour les chirurgies d'un jour, et ce, pour l'ensemble du territoire de Charlevoix.

**c) Niveau de services :**

*Consultations médicales spécialisées :*

- Le taux de couverture pour consultations médicales spécialisées dans le pôle Ouest du territoire est supérieur de 15 % à celui de l'ensemble de la région de la Capitale-Nationale, alors que le volume de visites est légèrement inférieur à la moyenne régionale.

*Épisodes d'hospitalisations et chirurgie :*

- Pour tous épisodes d'hospitalisation confondus, le taux d'hospitalisation dans Charlevoix est 30 % plus élevé que la moyenne régionale, et ce, pour les deux pôles du territoire.
- Relativement aux épisodes d'hospitalisation pour chirurgie, le taux de couverture et le volume d'épisodes sont quasi similaires entre les deux pôles du territoire de Charlevoix et la moyenne régionale.
- 30 % des épisodes d'hospitalisation pour chirurgie sont consommés dans le territoire, alors que le taux pour les chirurgies d'un jour est 60 à 70 %.
  - Le tableau 18 montre l'évolution du nombre de présences au bloc opératoire de 2007-2008 à 2010-2011. L'Hôpital de Baie St-Paul se démarque en ayant deux fois plus de volume au bloc opératoire en chirurgie d'un jour, principalement lié à la chirurgie de la cataracte. Une baisse importante du nombre de présences au bloc opératoire en chirurgie d'un jour pour la cataracte est observée en 2009-2010, alors qu'une hausse importante est attendue selon la prévision (période 7) pour l'année 2010-2011. Ces résultats rendent compte de la variabilité de l'activité de chirurgie.

**d) Tendance des services pour 2015 :**

*Consultations médicales spécialisées :*

- Le taux d'accroissement attendu des consultations médicales spécialisées dans le pôle Ouest (5,5 %) doublera en 2015 par rapport à celui de l'Est du territoire de Charlevoix (2,4 %). Cette augmentation sera toutefois légèrement inférieure au taux d'accroissement de l'ensemble de la région de la Capitale-Nationale.

*Épisodes d'hospitalisations et chirurgie :*

- Le taux d'accroissement attendu des épisodes d'hospitalisation en 2015, qu'il soit pour l'ensemble des épisodes ou spécifique à la chirurgie, augmentera de 7,5 %, augmentation légèrement inférieure au taux d'accroissement attendu de l'ensemble de la région de la Capitale-Nationale.

## CONCLUSION

---

- ✓ Une forte autosuffisance au niveau des services de proximité est observée dans l'ensemble du territoire de Charlevoix. De plus, les habitudes de consommation des services de proximité se fait selon le pôle de résidence de la population.
- ✓ Le niveau de services dispensé dans l'ensemble du territoire de Charlevoix est très élevé comparativement à celui offert à l'ensemble de la population de la région de la Capitale-Nationale.
- ✓ La croissance des services pour 2015 sera plus importante dans le territoire de Charlevoix-Ouest en raison de son évolution démographique, mais sans modifier significativement le partage actuel des services.
- ✓ En matière d'activités chirurgicales, outre la chirurgie de la cataracte, l'orthopédie et l'activité d'obstétrique qui sont exclusives aux deux sites, nous observons peu de différences entre les deux hôpitaux quant au volume et à la composition des spécialités. Le volume de présences au bloc opératoire pour l'ensemble des hôpitaux varie entre 1 700 et 2 000 pour une année, ce qui donne environ 8 présences par jour (sur 250 jours d'activités), toutes modalités et spécialités confondues.
- ✓ En revanche, la modalité chirurgicale ambulatoire (CDJ) distingue nettement les deux hôpitaux du territoire, avec approximativement 80 à 90 % des présences au bloc opératoire en mode de chirurgie d'un jour à L'Hôpital de Baie St-Paul, contre 66 % à 75 % à l'Hôpital de La Malbaie.
- ✓ Enfin, nous remarquons une variabilité significative de l'activité du bloc opératoire depuis 4 ans, rappelant ainsi la précarité des effectifs médicaux associés aux deux hôpitaux.

## TABLEAUX-SYNTHESE

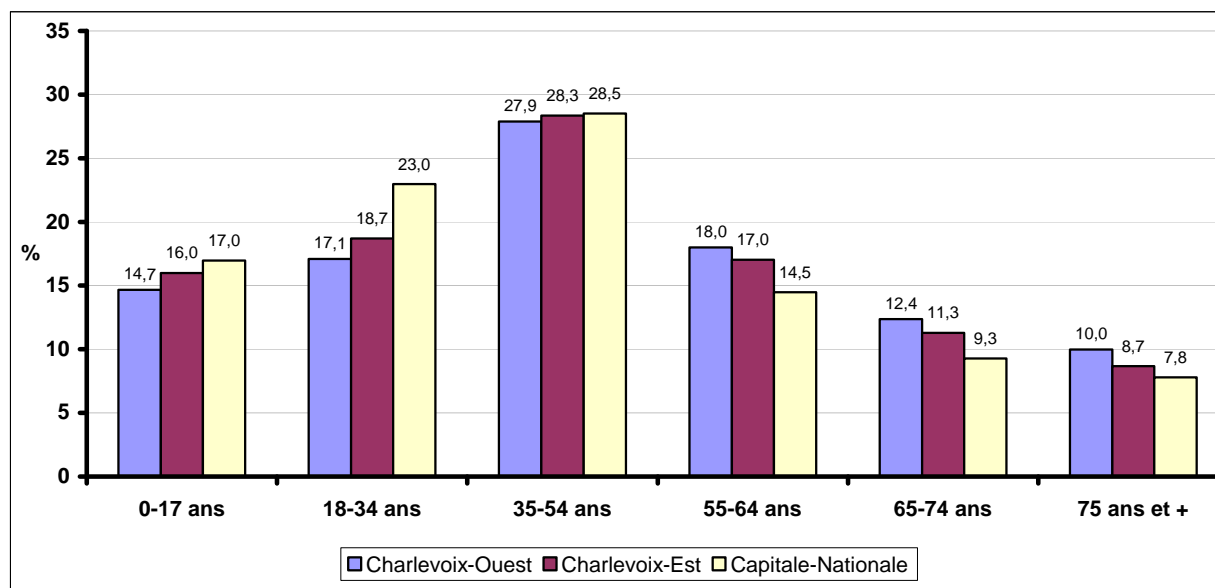
**TABEAU 1**

Répartition de la population de Charlevoix selon l'âge et le sexe, année 2010.

Catégories d'âge	Sexe	Charlevoix-Ouest		Charlevoix-Est		Total Charlevoix		Région Capitale-Nationale	
		N	%	N	%	N	%	N	%
0-17 ans	Homme	1 003	7,6	1 321	8,3	2 324	8,0	59 526	8,7
	Femme	923	7,0	1 233	7,7	2 156	7,4	57 124	8,3
18-34 ans	Homme	1 173	8,9	1 585	9,9	2 758	9,5	80 939	11,8
	Femme	1 072	8,2	1 401	8,8	2 473	8,5	77 125	11,2
35-54 ans	Homme	1 857	14,1	2 274	14,2	4 131	14,2	99 602	14,5
	Femme	1 805	13,7	2 256	14,1	4 061	14,0	96 506	14,0
55-64 ans	Homme	1 222	9,3	1 369	8,6	2 591	8,9	47 977	7,0
	Femme	1 142	8,7	1 351	8,5	2 493	8,6	51 686	7,5
65-74 ans	Homme	807	6,1	871	5,5	1 678	5,8	29 673	4,3
	Femme	815	6,2	932	5,8	1 747	6,0	34 210	5,0
75 ans et +	Homme	530	4,0	597	3,7	1 127	3,9	19 860	2,9
	Femme	780	5,9	790	4,9	1 570	5,4	33 722	4,9
<b>TOTAL</b>		<b>13 129</b>	<b>100</b>	<b>15 980</b>	<b>100</b>	<b>29 109</b>	<b>100</b>	<b>687 950</b>	<b>100</b>
		<b>45,1</b>		<b>54,9</b>		<b>100,0</b>			

Source: ISQ (2006).

**GRAPHIQUE**





**TABLEAU 2**

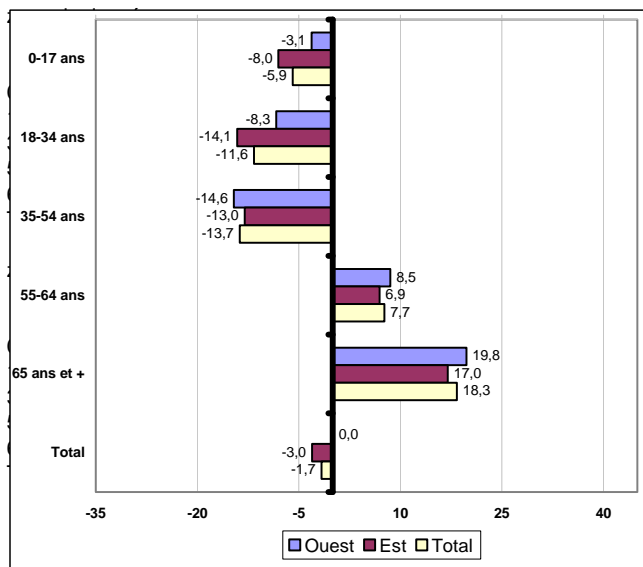
Variations de la population en 2015 et 2020 par rapport à 2010.

Âge	2010			2015						2020					
	Charlevoix-Ouest	Charlevoix-Est	Total	Charlevoix-Ouest		Charlevoix-Est		Total		Charlevoix-Ouest		Charlevoix-Est		Total	
	N	N	N	Écart	Tx	Écart	Tx	Écart	Tx	Écart	Tx	Écart	Tx	Écart	Tx
0-17 ans	1 926	2 554	4 480	-60	-3,1	-205	-8,0	-265	-5,9	-72	-3,7	-360	-14,1	-432	-9,6
18-34 ans	2 245	2 986	5 231	-187	-8,3	-421	-14,1	-608	-11,6	-412	-18,4	-721	-24,1	-1 133	-21,7
35-54 ans	3 662	4 530	8 192	-535	-14,6	-589	-13,0	-1 124	-13,7	-843	-23,0	-1 045	-23,1	-1 888	-23,0
55-64 ans	2 364	2 720	5 084	202	8,5	188	6,9	390	7,7	139	5,9	112	4,1	251	4,9
65 ans et +	2 932	3 190	6 122	580	19,8	542	17,0	1 122	18,3	1 205	41,1	1 128	35,4	2 333	38,1
<b>TOTAL</b>	<b>13 129</b>	<b>15 980</b>	<b>29 109</b>	<b>0</b>	<b>0,0</b>	<b>-485</b>	<b>-3,0</b>	<b>-485</b>	<b>-1,7</b>	<b>17</b>	<b>0,1</b>	<b>-886</b>	<b>-5,5</b>	<b>-869</b>	<b>-3,0</b>

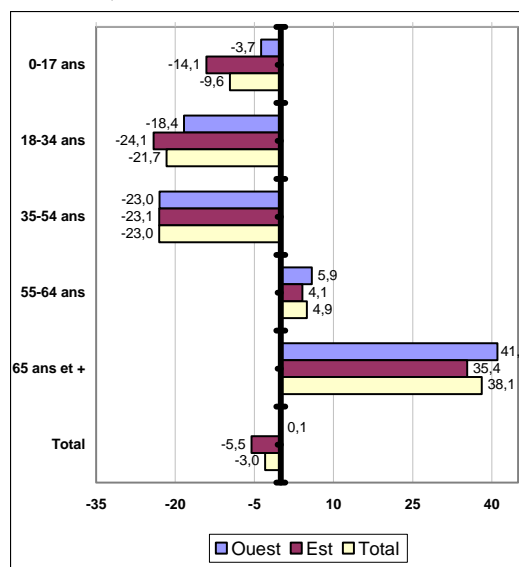
Source: ISQ (2006).

**GRAPHIQUES**

Taux d'accroissement (%) de la population de Charlevoix, 2010-2015



Taux d'accroissement (%) de la population de Charlevoix, 2010-2020



**TABLEAU 3**

**Distribution des usagers et des volumes d'activité (n) selon le milieu de production, 2007-2008**

Gamme de services	Charlevoix-Ouest		Charlevoix-Est		CSSS	
	Usager	Activité	Usager	Activité	Usager	Activité
<b>Services de 1re ligne en CSSS</b>						
Services de soutien à domicile - volet long terme					1 919	62 462
Services de santé mentale					267	4 416
Services aux jeunes en difficulté et à leur famille					619	4 245
Services généraux					4 317	18 185
	<b>Cab. Charlevoix-Ouest</b>		<b>Cab. Charlevoix-Est</b>		<b>Total</b>	
	Usager	Activité	Usager	Activité	Usager	Activité
<b>Services médicaux en cabinet privé</b>	9 133	35 132	12 496	45 588	21 629	80 720
	<b>Hôpital Baie St-Paul</b>		<b>Hôpital La Malbaie</b>		<b>Total</b>	
	Usager	Activité	Usager	Activité	Usager	Activité
<b>Services aux usagers sur civière ou en mode ambulatoire</b>	6 993	13 313	11 408	25 679	18 401	38 992
<b>Services de consultations médicales spécialisées</b>	6 998	16 366	6 683	13 578	13 681	29 944
<b>Services d'hospitalisation et chirurgie</b>						
<i><b>Hospitalisation</b></i>						
Tous les épisodes	694	949	1 150	1 409	1 844	2 358
Tous les épisodes avec un DRG de niveau local	561	779	1 002	1 237	1 563	2 016
Tous les épisodes avec un DRG de catégorie médicale	613	831	1 086	1 324	1 699	2 155
Tous les épisodes avec un DRG de catégorie chirurgicale	160	170	170	172	330	342
<i><b>Services de chirurgie d'un jour (CDJ)</b></i>						
Tous les épisodes de CDJ avec un DRG de catégorie chirurgicale	478	632	300	317	778	949

Note : Les données des services de 1<sup>re</sup> ligne en CSSS sont tirées de l'exercice financier 2009-2010.

TABLEAU 4

Taux de couverture et volume d'activité en 2007-2008, par territoires de résidence.

Gamme de services	Charlevoix-Ouest				Charlevoix-Est				Total				Région C-N	
	Usager		Activité		Usager		Activité		Usager		Activité		Usager	Activité
	n	Tx <sup>1</sup>	n	Tx <sup>2</sup>	n	Tx <sup>1</sup>	n	Tx <sup>2</sup>	n	Tx <sup>1</sup>	n	Tx <sup>2</sup>	Tx <sup>1</sup>	Tx <sup>2</sup>
<b>Services de 1<sup>re</sup> ligne en CSSS</b>														
Services de soutien à domicile - volet long terme	894	6,8	31 251	23 798	1 001	6,2	30 648	19 042	1 895	6,5	61 899	21 179	3,1	8 665
Services de santé mentale	138	1,1	2 394	1 823	131	0,8	1 947	1 210	269	0,9	4 341	1 485	1,5	1 268
Services aux jeunes en difficulté et à leur famille	252	12,8	1 980	10 066	360	13,8	2 250	8 631	612	13,4	4 230	9 248	7,7	5 291
Services généraux	2 234	17,0	10 526	8 016	1 860	11,6	7 262	4 512	4 094	14,0	17 788	6 086	10,6	4 425
<b>Services médicaux en cabinet privé</b>	9 996	76,0	36 195	27 533	12 576	77,0	44 307	27 111	22 572	76,5	80 502	27 299	67,8	23 358
<b>Services aux usagers sur civière ou en mode ambulatoire</b>	6 554	49,9	13 060	9 935	9 499	58,1	22 546	13 796	16 053	54,4	35 606	12 074	25,7	4 754
<b>Services de consultations médicales spécialisées</b>	8 267	62,9	22 254	16 928	8 300	50,8	20 725	12 681	16 567	56,2	42 979	14 575	47,1	18 641
<b>Services d'hospitalisations et chirurgie</b>														
<i><b>Hospitalisation</b></i>														
Tous les épisodes	1 106	8,4	1 411	1 073	1 349	8,3	1 678	1 027	2 455	8,3	3 089	1 048	6,2	833
Tous les épisodes avec un DRG de niveau local	740	5,6	951	723	946	5,8	1 202	735	1 686	5,7	2 153	730	4,3	555
Tous les épisodes avec un DRG de catégorie médicale	780	5,9	981	746	999	6,1	1 244	761	1 779	6,0	2 225	755	4,6	566
Tous les épisodes avec un DRG de catégorie chirurgicale	437	3,3	460	350	461	2,8	476	291	898	3,0	936	317	2,6	278
<i><b>Services de chirurgie d'un jour (CDJ)</b></i>														
Tous les épisodes de CDJ avec un DRG de catégorie chirurgicale	453	3,4	538	407	507	3,1	593	361	960	3,2	1 131	381	3,3	379
<b>Services d'hébergement (2009-2010)</b>														
Lits en CHSLD - Clientèle 65 ans et +									Tx héberg. 3,5					

<sup>1</sup> Taux de couverture (%) de la population.<sup>2</sup> Volume d'activité par 10 000 habitants.Note : Les données des services de 1<sup>re</sup> ligne en CSSS sont tirées de l'exercice financier 2009-2010.

**TABLEAU 5**

**Taux d'autosuffisance des services (%) sur le territoire de Charlevoix, 2007-2008**

<b>Gamme de services</b>	<b>Charlevoix-Ouest</b>	<b>Charlevoix-Est</b>	<b>Total</b>
<b>Services de 1re ligne en CSSS</b>			
Services de soutien à domicile - volet long terme	100,0	100,0	100,0
Services de santé mentale	99,8	100,0	99,9
Services aux jeunes en difficulté et à leur famille	100,0	99,9	99,9
Services généraux	99,4	98,9	99,2
<b>Services médicaux en cabinet privé</b>	92,8	93,4	93,1
<b>Services aux usagers sur civière ou en mode ambulatoire</b>	93,3	95,9	94,9
<b>Services de consultation médicales spécialisées</b>	61,8	58,0	60,0
<b>Services d'hospitalisations et chirurgie</b>			
<i><b>Hospitalisation</b></i>			
Tous les épisodes	58,0	67,1	62,9
Tous les épisodes avec un DRG de niveau local	70,2	81,6	76,6
Tous les épisodes avec un DRG de catégorie médicale	74,3	83,8	79,6
Tous les épisodes avec un DRG de catégorie chirurgicale	32,6	30,5	31,5
<i><b>Services de chirurgie d'un jour (CDJ)</b></i>			
Tous les épisodes de CDJ avec un DRG de catégorie chirurgicale	70,1	62,6	66,1

Note : Les données des services de 1<sup>re</sup> ligne en CSSS sont tirées de l'exercice financier 2009-2010.

TABLEAU 6

Taux d'accroissement attendu (%) des services dans Charlevoix (de 2010 à 2015)

Gamme de services	Charlevoix-Ouest	Charlevoix-Est	Total	Région C-N
<b>Services de 1re ligne en CSSS</b>				
Services de soutien à domicile - volet long terme	13,2	10,2	11,6	12,5
Services de santé mentale	-1,8	-3,8	-2,9	2,3
Services aux jeunes en difficulté et à leur famille	-7,5	-10,3	-9,0	-1,1
Services généraux	8,6	5,3	6,8	9,1
<b>Services médicaux en cabinet privé</b>	3,2	0,3	1,6	5,3
<b>Services aux usagers sur civière ou en mode ambulatoire</b>	1,4	-2,0	-0,4	3,9
<b>Services de consultation médicales spécialisées</b>	5,5	2,4	3,8	6,9
<b>Services d'hospitalisation et chirurgie</b>				
<i><b>Hospitalisation</b></i>				
Tous les épisodes	7,5	3,8	5,5	8,1
Tous les épisodes avec un DRG de niveau local	7,5	3,5	5,4	7,9
Tous les épisodes avec un DRG de catégorie médicale	6,4	2,6	4,3	7,2
Tous les épisodes avec un DRG de catégorie chirurgicale	7,6	4,4	5,9	8,4
<i><b>Service de chirurgie d'un jour (CDJ)</b></i>				
Tous les épisodes de CDJ avec un DRG de catégorie chirurgicale	6,0	3,0	4,4	7,3
<b>Services d'hébergement</b>				
Lits en CHSLD - Toutes les clientèles			17	

Note : Les données des services de 1<sup>re</sup> ligne en CSSS sont tirées de l'exercice financier 2009-2010.

## TABLEAUX DE DONNÉES DÉTAILLÉS

**TABLEAU 7**
**Services de 1re ligne en CSSS**
**Services de soutien à domicile - volet long terme\***

\* Profil PALV, santé physique long terme ou déficiences

Indicateur	Territoire de résidence de l'utilisateur				
	Charlevoix-Ouest	Charlevoix-Est	Total Charlevoix	Autres territoires	Grand-Total
<b>a- Nombre d'utilisateurs desservis en 2009-2010</b>					
CLSC de Charlevoix	894	1 000	1 894	25	1 919
Autres CLSC de la région	0	1	1		
Total	894	1 001	1 895		
<b>b- Volume d'interventions en 2009-2010</b>					
CLSC de Charlevoix	31 251	30 647	61 898	564	62 462
Autres CLSC de la région	0	1	1		
Total	31 251	30 648	61 899		
<b>c- Taux de desserte territoriale en 2009-2010</b>					
CLSC de Charlevoix	100,0	100,0	100,0		
Autres CLSC de la région	0,0	0,0	0,0		
Total	100,0	100,0	100,0		
Indicateur	Territoire de résidence de l'utilisateur			Région Capitale-Nationale	
	Charlevoix-Ouest	Charlevoix-Est	Total Charlevoix		
<b>d- Taux de couverture (%) de la population en 2009-2010</b>					
Total du territoire	6,8	6,2	6,5	3,1	
Indice comparatif	2,19	2,00	2,08	1,00	
<b>e- Volume d'interventions par 10000 hab. en 2009-2010</b>					
Total du territoire	23 798	19 042	21 179	8 665	
Indice comparatif	2,75	2,20	2,44	1,00	
<b>f- Taux d'accroissement attendu (%) des services (de 2010 à 2015)</b>					
Total du territoire	13,2	10,2	11,6	12,5	
Indice comparatif	1,06	0,82	0,93	1,00	

**TABLEAU 8**

**Services de 1re ligne en CSSS**

**Services de santé mentale**

Indicateur	Territoire de résidence de l'utilisateur				
	Charlevoix- Ouest	Charlevoix- Est	Total Charlevoix	Autres territoires	Grand-Total
<b>a- Nombre d'utilisateurs desservis en 2009-2010</b>					
CLSC de Charlevoix	136	131	267	0	267
Autres CLSC de la région	2	0	2		
Total	138	131	269		
<b>b- Volume d'interventions en 2009-2010</b>					
CLSC de Charlevoix	2 389	1 947	4 336	80	4 416
Autres CLSC de la région	5	0	5		
Total	2 394	1 947	4 341		
<b>c- Taux de desserte territoriale en 2009-2010</b>					
CLSC de Charlevoix	99,8	100,0	99,9		
Autres CLSC de la région	1,9	0,0	0,1		
Total	100,0	100,0	100,0		
Indicateur	Territoire de résidence de l'utilisateur				Région Capitale- Nationale
	Charlevoix- Ouest	Charlevoix- Est	Total Charlevoix		
<b>d- Taux de couverture (%) de la population en 2009-2010</b>					
Total du territoire	1,1	0,8	0,9		1,5
Indice comparatif	0,71	0,55	0,62		1,00
<b>e- Volume d'interventions par 10000 hab. en 2009-2010</b>					
Total du territoire	1 823	1 210	1 485		1 268
Indice comparatif	1,44	0,95	1,17		1,00
<b>f- Taux d'accroissement attendu (%) des services (de 2010 à 2015)</b>					
Total du territoire	-1,8	-3,8	-2,9		2,3
Indice comparatif	-0,80	-1,64	-1,26		1,00



**TABLEAU 9**

**Services de 1re ligne en CSSS**

**Services aux jeunes en difficulté et à leur famille**

Indicateur	Territoire de résidence de l'utilisateur				
	Charlevoix-Ouest	Charlevoix-Est	Total Charlevoix	Autres territoires	Grand-Total
<b>a- Nombre d'utilisateurs desservis en 2009-2010</b>					
CLSC de Charlevoix	252	359	611	8	619
Autres CLSC de la région	0	1	1		
Total	252	360	612		
<b>b- Volume d'interventions en 2009-2010</b>					
CLSC de Charlevoix	1 980	2 247	4 227	18	4 245
Autres CLSC de la région	0	3	3		
Total	1 980	2 250	4 230		
<b>c- Taux de desserte territoriale en 2009-2010</b>					
CLSC de Charlevoix	100,0	99,9	99,9		
Autres CLSC de la région	0,0	0,1	0,1		
Total	100,0	100,0	100,0		
Indicateur	Territoire de résidence de l'utilisateur				Région Capitale-Nationale
	Charlevoix-Ouest	Charlevoix-Est	Total Charlevoix		
<b>d- Taux de couverture (%) de la population en 2009-2010</b>					
Total du territoire	12,8	13,8	13,4		7,7
Indice comparatif	1,66	1,79	1,74		1,00
<b>e- Volume d'interventions par 10000 hab. en 2009-2010</b>					
Total du territoire	10 066	8 631	9 248		5 291
Indice comparatif	1,90	1,63	1,75		1,00
<b>f- Taux d'accroissement attendu (%) des services (de 2010 à 2015)</b>					
Total du territoire	-7,5	-10,3	-9,0		-1,1
Indice comparatif	6,62	9,10	8,02		1,00

**TABLEAU 10**

**Services de 1re ligne en CSSS**

**Services généraux\***

\* (SAD court terme, services généraux de soins infirmiers et psychosociaux)

Indicateur	Territoire de résidence de l'utilisateur				
	Charlevoix- Ouest	Charlevoix- Est	Total Charlevoix	Autres territoires	Grand-Total
<b>a- Nombre d'utilisateurs desservis en 2009-2010</b>					
CLSC de Charlevoix	2 206	1 829	4 035	282	4 317
Autres CLSC de la région	28	31	59		
Total	2 234	1 860	4 094		
<b>b- Volume d'interventions en 2009-2010</b>					
CLSC de Charlevoix	10 459	7 179	17 638	547	18 185
Autres CLSC de la région	67	83	150		
Total	10 526	7 262	17 788		
<b>c- Taux de desserte territoriale en 2009-2010</b>					
CLSC de Charlevoix	99,4	98,9	99,2		
Autres CLSC de la région	0,6	1,1	0,8		
Total	100,0	100,0	100,0		
Indicateur	Territoire de résidence de l'utilisateur			Région Capitale- Nationale	
	Charlevoix- Ouest	Charlevoix- Est	Total Charlevoix		
<b>d- Taux de couverture (%) de la population en 2009-2010</b>					
Total du territoire	17,0	11,6	14,0	10,6	
Indice comparatif	1,61	1,09	1,33	1,00	
<b>e- Volume d'interventions par 10000 hab. en 2009-2010</b>					
Total du territoire	8 016	4 512	6 086	4 425	
Indice comparatif	1,81	1,02	1,38	1,00	
<b>f- Taux d'accroissement attendu (%) des services (de 2010 à 2015)</b>					
Total du territoire	8,6	5,3	6,8	9,1	
Indice comparatif	0,94	0,58	0,75	1,00	

TABLEAU 11

## Services médicaux de 1re ligne

Services médicaux offerts par les  
omnipraticiens en cabinet privé

Indicateur	Territoire de résidence de l'utilisateur				
	Charlevoix- Ouest	Charlevoix- Est	Total Charlevoix	Autres territoires	Grand-Total
<b>a- Nombre d'utilisateurs desservis en 2007-2008</b>					
Cab. de Charlevoix-Ouest	8 141	235	8 376	757	9 133
Cab. de Charlevoix-Est	541	10 795	11 336	1 160	12 496
Sous-total Charlevoix	8 682	11 030	19 712	1 917	21 629
Autres cabinets privés	1 314	1 546	2 860		
Total	9 996	12 576	22 572		
<b>b- Volume de visites en 2007-2008</b>					
Cab. de Charlevoix-Ouest	32 000	590	32 590	2 542	35 132
Cab. de Charlevoix-Est	1 589	40 779	42 368	3 220	45 588
Sous-total Charlevoix	33 589	41 369	74 958	5 762	80 720
Autres cabinets privés	2 606	2 938	5 544		
Total	36 195	44 307	80 502		
<b>c- Taux de desserte territoriale en 2007-2008</b>					
Cab. de Charlevoix-Ouest	88,4	1,3	40,5		
Cab. de Charlevoix-Est	4,4	92,0	52,6		
Sous-total Charlevoix	92,8	93,4	93,1		
Autres cabinets privés	7,2	6,6	6,9		
Total	100,0	100,0	100,0		
Indicateur	Territoire de résidence de l'utilisateur			Région Capitale- Nationale	
	Charlevoix- Ouest	Charlevoix- Est	Total Charlevoix		
<b>d- Taux de couverture (%) de la population en 2007-2008</b>					
Total du territoire	76,0	77,0	76,5	67,8	
Indice comparatif	1,12	1,13	1,13	1,00	
<b>e- Volume de visites par 10000 hab. en 2007-2008</b>					
Total du territoire	27 533	27 111	27 299	23 358	
Indice comparatif	1,18	1,16	1,17	1,00	
<b>f- Taux d'accroissement attendu (%) des services (de 2010 à 2015)</b>					
Total du territoire	3,2	0,3	1,6	5,3	
Indice comparatif	0,60	0,05	0,30	1,00	

**TABLEAU 12**
**Services d'urgence**

Services aux usagers sur civière ou en mode ambulatoire	Sur civière		Mode ambulatoire		Total
	N	%	N	%	
Nombre d'usagers desservis en 2009-2010					
Hôpital Baie-St-Paul	2 276	17%	11 127	83%	13 403
Hôpital Malbaie	2 713	11%	21 320	89%	24 033
Total de Charlevoix	4 989	13%	32 447	87%	37 436
Région Capitale-Nationale	121 213	30%	279 530	70%	400 743

Indicateur	Territoire de résidence de l'utilisateur				Grand-Total
	Charlevoix-Ouest	Charlevoix-Est	Total Charlevoix	Autres territoires	
<b>a- Nombre d'usagers desservis en 2007-2008</b>					
Hôpital Baie-St-Paul	5 396	226	5 622	1 371	6 993
Hôpital Malbaie	513	8 575	9 088	2 320	11 408
Sous-total Charlevoix	5 909	8 801	14 710	3 691	18 401
Autres établissements	645	698	1 343		
Total	6 554	9 499	16 053		
<b>b- Volume de visites en 2007-2008</b>					
Hôpital Baie-St-Paul	11 183	341	11 524	1 789	13 313
Hôpital Malbaie	1 001	21 282	22 283	3 396	25 679
Sous-total Charlevoix	12 184	21 623	33 807	5 185	38 992
Autres établissements	876	923	1 799		
Total	13 060	22 546	35 606		
<b>c- Taux de desserte territoriale en 2007-2008</b>					
Hôpital Baie-St-Paul	85,6	1,5	32,4		
Hôpital Malbaie	7,7	94,4	62,6		
Sous-total Charlevoix	93,3	95,9	94,9		
Autres établissements	6,7	4,1	5,1		
Total	100,0	100,0	100,0		

Indicateur	Territoire de résidence de l'utilisateur			Région Capitale-Nationale
	Charlevoix-Ouest	Charlevoix-Est	Total Charlevoix	
<b>d- Taux de couverture (%) de la population en 2007-2008</b>				
Total du territoire	49,9	58,1	54,4	25,7
Indice comparatif	1,94	2,26	2,12	1,00
<b>e- Volume de visites par 10000 hab.en 2007-2008</b>				
Total du territoire	9 935	13 796	12 074	4 754
Indice comparatif	2,09	2,90	2,54	1,00
<b>f- Taux d'accroissement attendu (%) des services (de 2010 à 2015)</b>				
Total du territoire	1,4	-2,0	-0,4	3,9
Indice comparatif	0,36	-0,51	-0,12	1,00

TABLEAU 13

## Services de consultations à un spécialiste (clinique externe, urgence ou cabinets privés)

Services médicaux offerts par les spécialistes (hôpitaux et cabinets)					
Indicateur	Territoire de résidence de l'utilisateur				
	Charlevoix-Ouest	Charlevoix-Est	Total Charlevoix	Autres territoires	Grand-Total
<b>a- Nombre d'utilisateurs desservis en 2007-2008</b>					
Hôpital Baie-St-Paul	4 812	677	5 489	1 509	6 998
Hôpital Malbaie	624	4 819	5 443	1 240	6 683
Sous-total Charlevoix	5 436	5 496	10 932	2 749	13 681
Autres établissements	2 831	2 804	5 635		
Total	8 267	8 300	16 567		
<b>b- Volume de visites en 2007-2008</b>					
Hôpital Baie-St-Paul	12 792	1 432	14 224	2 142	16 366
Hôpital Malbaie	956	10 598	11 554	2 024	13 578
Sous-total Charlevoix	13 748	12 030	25 778	4 166	29 944
Autres établissements	8 506	8 695	17 201		
Total	22 254	20 725	42 979		
<b>c- Taux de desserte territoriale en 2007-2008</b>					
Hôpital Baie-St-Paul	57,5	6,9	33,1		
Hôpital Malbaie	4,3	51,1	26,9		
Sous-total Charlevoix	61,8	58,0	60,0		
Autres établissements	38,2	42,0	40,0		
Total	100,0	100,0	100,0		
Indicateur	Territoire de résidence de l'utilisateur				Région Capitale-Nationale
	Charlevoix-Ouest	Charlevoix-Est	Total Charlevoix		
<b>d- Taux de couverture (%) de la population en 2007-2008</b>					
Total du territoire	62,9	50,8	56,2		47,1
Indice comparatif	1,33	1,08	1,19		1,00
<b>e- Volume de visites par 10000 hab. en 2007-2008</b>					
Total du territoire	16 928	12 681	14 575		18 641
Indice comparatif	0,91	0,68	0,78		1,00
<b>f- Taux d'accroissement attendu (%) des services (de 2010 à 2015)</b>					
Total du territoire	5,5	2,4	3,8		6,9
Indice comparatif	0,80	0,35	0,55		1,00

**TABLEAU 14**
**Services d'hospitalisation**

<b>Tous les épisodes</b>					
	Hôpital Baie-St-Paul		Hôpital Malbaie		Total
	N	%	N	%	
Nombre d'épisodes en 2007-2008					
Niveau d'accès local	831	88%	1 324	94%	2 155
Niveau d'accès régional	118	12%	85	6%	203
Total des épisodes	949	100%	1 409	100%	2 358
Catégorie chirurgicale					
Catégorie médicale	170	18%	172	12%	342
Total des épisodes	779	82%	1 237	88%	2 016
	949	100%	1 409	100%	2 358

Indicateur	Territoire de résidence de l'utilisateur				
	Charlevoix-Ouest	Charlevoix-Est	Total Charlevoix	Autres territoires	Grand-Total
<b>a- Nombre d'utilisateurs desservis en 2007-2008</b>					
Hôpital Baie-St-Paul	556	52	608	86	694
Hôpital Malbaie	58	828	886	264	1 150
Sous-total Charlevoix	614	880	1 494	350	1 844
Autres établissements	492	469	961		
Total	1 106	1 349	2 455		
<b>b- Volume d'épisodes en 2007-2008</b>					
Hôpital Baie-St-Paul	752	72	824	125	949
Hôpital Malbaie	66	1 054	1 120	289	1 409
Sous-total Charlevoix	818	1 126	1 944	414	2 358
Autres établissements	593	552	1 145		
Total	1 411	1 678	3 089		
<b>c- Taux de desserte territoriale en 2007-2008</b>					
Hôpital Baie-St-Paul	53,3	4,3	26,7		
Hôpital Malbaie	4,7	62,8	36,3		
Sous-total Charlevoix	58,0	67,1	62,9		
Autres établissements	42,0	32,9	37,1		
Total	100,0	100,0	100,0		

Indicateur	Territoire de résidence de l'utilisateur			
	Charlevoix-Ouest	Charlevoix-Est	Total Charlevoix	Région Capitale-Nationale
<b>d- Taux de couverture (%) de la population en 2007-2008</b>				
Total du territoire	8,4	8,3	8,3	6,2
Indice comparatif	1,35	1,33	1,34	1,00
<b>e- Volume d'épisodes par 10000 hab. en 2007-2008</b>				
Total du territoire	1 073	1 027	1 048	833
Indice comparatif	1,29	1,23	1,26	1,00
<b>f- Taux d'accroissement attendu (%) des services (de 2010 à 2015)</b>				
Total du territoire	7,5	3,8	5,5	8,1
Indice comparatif	0,93	0,48	0,68	1,00

**TABLEAU 15**
**Services d'hospitalisation**

<b>Tous les épisodes avec un DRG de niveau local</b>					
Indicateur	Territoire de résidence de l'utilisateur				
	Charlevoix-Ouest	Charlevoix-Est	Total Charlevoix	Autres territoires	Grand-Total
<b>a- Nombre d'utilisateurs desservis en 2007-2008</b>					
Hôpital Baie-St-Paul	451	41	492	69	561
Hôpital Malbaie	45	716	761	241	1 002
Sous-total Charlevoix	496	757	1 253	310	1 563
Autres établissements	244	189	433		
Total	740	946	1 686		
<b>b- Volume d'épisodes en 2007-2008</b>					
Hôpital Baie-St-Paul	616	60	676	103	779
Hôpital Malbaie	52	921	973	264	1 237
Sous-total Charlevoix	668	981	1 649	367	2 016
Autres établissements	283	221	504		
Total	951	1 202	2 153		
<b>c- Taux de desserte territoriale en 2007-2008</b>					
Hôpital Baie-St-Paul	64,8	5,0	31,4		
Hôpital Malbaie	5,5	76,6	45,2		
Sous-total Charlevoix	70,2	81,6	76,6		
Autres établissements	29,8	18,4	23,4		
Total	100,0	100,0	100,0		
Indicateur	Territoire de résidence de l'utilisateur				Région Capitale-Nationale
	Charlevoix-Ouest	Charlevoix-Est	Total Charlevoix		
<b>d- Taux de couverture (%) de la population en 2007-2008</b>					
Total du territoire	5,6	5,8	5,7		4,3
Indice comparatif	1,32	1,36	1,34		1,00
<b>e- Volume d'épisodes par 10000 hab. en 2007-2008</b>					
Total du territoire	723	735	730		555
Indice comparatif	1,30	1,32	1,32		1,00
<b>f- Taux d'accroissement attendu (%) des services (de 2010 à 2015)</b>					
Total du territoire	7,5	3,5	5,4		7,9
Indice comparatif	0,94	0,45	0,68		1,00

**TABLEAU 16**
**Services d'hospitalisation**

<b>Tous les épisodes avec un DRG de catégorie médicale</b>					
Indicateur	Territoire de résidence de l'utilisateur				
	Charlevoix-Ouest	Charlevoix-Est	Total Charlevoix	Autres territoires	Grand-Total
<b>a- Nombre d'utilisateurs desservis en 2007-2008</b>					
Hôpital Baie-St-Paul	501	35	536	77	613
Hôpital Malbaie	55	781	836	250	1 086
Sous-total Charlevoix	556	816	1 372	327	1 699
Autres établissements	224	183	407		
Total	780	999	1 779		
<b>b- Volume d'épisodes en 2007-2008</b>					
Hôpital Baie-St-Paul	666	54	720	111	831
Hôpital Malbaie	63	988	1 051	273	1 324
Sous-total Charlevoix	729	1 042	1 771	384	2 155
Autres établissements	252	202	454		
Total	981	1 244	2 225		
<b>c- Taux de desserte territoriale en 2007-2008</b>					
Hôpital Baie-St-Paul	67,9	4,3	32,4		
Hôpital Malbaie	6,4	79,4	47,2		
Sous-total Charlevoix	74,3	83,8	79,6		
Autres établissements	25,7	16,2	20,4		
Total	100,0	100,0	100,0		
Indicateur	Territoire de résidence de l'utilisateur				Région Capitale-Nationale
	Charlevoix-Ouest	Charlevoix-Est	Total Charlevoix		
<b>d- Taux de couverture (%) de la population en 2007-2008</b>					
Total du territoire	5,9	6,1	6,0		4,6
Indice comparatif	1,30	1,34	1,32		1,00
<b>e- Volume d'épisodes par 10000 hab. en 2007-2008</b>					
Total du territoire	746	761	755		566
Indice comparatif	1,32	1,34	1,33		1,00
<b>f- Taux d'accroissement attendu (%) des services (de 2010 à 2015)</b>					
Total du territoire	6,4	2,6	4,3		7,2
Indice comparatif	0,89	0,36	0,60		1,00



**TABLEAU 17**
**Services d'hospitalisation**

<b>Tous les épisodes avec un DRG de catégorie chirurgicale</b>					
	Hôpital Baie-St-Paul		Hôpital Malbaie		Total
Nombre d'épisodes en 2007-2008					
Chirurgie générale	116	68%	135	78%	251
Ophthalmologie	2	1%	0	0%	2
ORL	1	1%	1	1%	2
Urologie	26	15%	2	1%	28
Gynécologie	25	15%	13	8%	38
Médecine générale	0	0%	21	12%	21
Autres spécialités	0	0%	0	0%	0
Total des épisodes	170	100%	172	100%	342

Indicateur	Territoire de résidence de l'utilisateur				
	Charlevoix-Ouest	Charlevoix-Est	Total Charlevoix	Autres territoires	Grand-Total
<b>a- Nombre d'usagers desservis en 2007-2008</b>					
Hôpital Baie-St-Paul	130	11	141	19	160
Hôpital Malbaie	14	132	146	24	170
Sous-total Charlevoix	144	143	287	43	330
Autres établissements	293	318	611		
Total	437	461	898		
<b>b- Volume d'épisodes en 2007-2008</b>					
Hôpital Baie-St-Paul	136	12	148	22	170
Hôpital Malbaie	14	133	147	25	172
Sous-total Charlevoix	150	145	295	47	342
Autres établissements	310	331	641		
Total	460	476	936		
<b>c- Taux de desserte territoriale en 2007-2008</b>					
Hôpital Baie-St-Paul	29,6	2,5	15,8		
Hôpital Malbaie	3,0	27,9	15,7		
Sous-total Charlevoix	32,6	30,5	31,5		
Autres établissements	67,4	69,5	68,5		
Total	100,0	100,0	100,0		

Indicateur	Territoire de résidence de l'utilisateur			Région Capitale-Nationale
	Charlevoix-Ouest	Charlevoix-Est	Total Charlevoix	
<b>d- Taux de couverture (%) de la population en 2007-2008</b>				
Total du territoire	3,3	2,8	3,0	2,6
Indice comparatif	1,29	1,10	1,18	1,00
<b>e- Volume d'épisodes par 10000 hab. en 2007-2008</b>				
Total du territoire	350	291	317	278
Indice comparatif	1,26	1,05	1,14	1,00
<b>f- Taux d'accroissement attendu (%) des services (de 2010 à 2015)</b>				
Total du territoire	7,6	4,4	5,9	8,4
Indice comparatif	0,90	0,52	0,70	1,00

TABLEAU 18

## Services de chirurgie

## Présence au bloc opératoire

Indicateurs	2007-2008			2008-2009			2009-2010			2010-2011*		
	Hôpital Baie St-Paul	Hôpital de La Malbaie	Total	Hôpital Baie St-Paul	Hôpital de La Malbaie	Total	Hôpital Baie St-Paul	Hôpital de La Malbaie	Total	Hôpital Baie St-Paul	Hôpital de La Malbaie	Total
<b>a- Nbre usagers mode hospitalisation</b>												
Chirurgie générale	150	92	242	131	84	215	108	90	198	69	74	143
Orthopédie	0	2	2	0	1	1	0	3	3	0	0	0
Ophtalmologie	3	0	3	4	0	4	2	0	2	0	0	0
ORL	0	1	1	1	2	3	0	4	4	0	2	2
Urologie	33	10	43	38	3	41	35	2	37	19	0	19
Gynécologie\obstétrique	29	77	106	25	71	96	18	96	114	26	74	100
Autres	95	32	127	42	32	74	11	86	97	15	43	57
<b>TOTAL</b>	<b>310</b>	<b>214</b>	<b>524</b>	<b>241</b>	<b>193</b>	<b>434</b>	<b>174</b>	<b>281</b>	<b>455</b>	<b>128</b>	<b>193</b>	<b>320</b>
<b>b- Nbre usagers mode CDJ</b>												
Chirurgie générale	164	158	322	186	117	303	221	121	342	202	170	372
Orthopédie	22	7	29	17	128	145	0	170	170	0	187	187
Ophtalmologie	380	0	380	472	0	472	298	0	298	560	0	560
ORL	63	58	121	41	37	78	47	35	82	79	47	126
Urologie	80	49	129	110	50	160	128	58	186	102	51	153
Gynécologie\obstétrique	13	19	32	13	25	38	10	10	20	13	6	19
Autres	24	71	95	29	63	92	20	159	179	30	181	211
<b>TOTAL</b>	<b>746</b>	<b>362</b>	<b>1 108</b>	<b>868</b>	<b>420</b>	<b>1 288</b>	<b>724</b>	<b>553</b>	<b>1 277</b>	<b>985</b>	<b>643</b>	<b>1 628</b>
<b>GRAND TOTAL</b>	<b>1 056</b>	<b>576</b>	<b>1 632</b>	<b>1 109</b>	<b>613</b>	<b>1 722</b>	<b>898</b>	<b>834</b>	<b>1 732</b>	<b>1 113</b>	<b>835</b>	<b>1 948</b>

Source: Ententes de gestion et d'imputabilité 2007-2008 à 2010-2011.

Les données excluent les usagers vus en mode externe

\* Projection annuelle réalisée sur la base des données transmises à l'ASSS C-N à la période 7 dans le cadre des ententes de gestion et d'imputabilité.

**TABLEAU 19**
**Services de chirurgie d'un jour (CDJ)**

<b>Tous les épisodes de CDJ avec un DRG de catégorie chirurgicale</b>					
	Hôpital Baie-St-Paul		Hôpital Malbaie		Total
Nombre d'épisodes en 2007-2008					
Chirurgie générale	99	16%	178	56%	277
Chirurgie plastique	0	0%	45	14%	45
Ophtalmologie	379	60%	0	0%	96
ORL	51	8%	45	14%	110
Urologie	73	12%	37	12%	42
Autres spécialités	30	5%	12	4%	949
Total des épisodes	632	100%	317	100%	

Indicateur	Territoire de résidence de l'utilisateur				
	Charlevoix-Ouest	Charlevoix-Est	Total Charlevoix	Autres territoires	Grand-Total
<b>a- Nombre d'utilisateurs desservis en 2007-2008</b>					
Hôpital Baie-St-Paul	282	100	382	96	478
Hôpital Malbaie	19	207	226	74	300
Sous-total Charlevoix	301	307	608	170	778
Autres établissements	152	200	352		
Total	453	507	960		
<b>b- Volume d'épisodes en 2007-2008</b>					
Hôpital Baie-St-Paul	356	153	509	123	632
Hôpital Malbaie	21	218	239	78	317
Sous-total Charlevoix	377	371	748	201	949
Autres établissements	161	222	383		
Total	538	593	1131		
<b>c- Taux de desserte territoriale en 2007-2008</b>					
Hôpital Baie-St-Paul	66,2	25,8	45,0		
Hôpital Malbaie	3,9	36,8	21,1		
Sous-total Charlevoix	70,1	62,6	66,1		
Autres établissements	29,9	37,4	33,9		
Total	100,0	100,0	100,0		

Indicateur	Territoire de résidence de l'utilisateur			Région Capitale-Nationale
	Charlevoix-Ouest	Charlevoix-Est	Total Charlevoix	
<b>d- Taux de couverture (%) de la population en 2007-2008</b>				
Total du territoire	3,4	3,1	3,2	3,3
Indice comparatif	1,04	0,94	0,98	1,00
<b>e- Volume d'épisodes par 10000 hab. en 2007-2008</b>				
Total du territoire	407	361	381	379
Indice comparatif	1,07	0,95	1,01	1,00
<b>f- Taux d'accroissement attendu (%) des services (de 2010 à 2015)</b>				
Total du territoire	6,0	3,0	4,4	7,3
Indice comparatif	0,81	0,40	0,59	1,00

**TABLEAU 20**  
**Nombre d'accouchements**

<b>Indicateur</b>	<b>2007-2008</b>	<b>2008-2009</b>	<b>2009-2010</b>	<b>2010-2011*</b>
CSSS Charlevoix	169	165	221	93
Total de la région	7765	8460	8 113	-

---

Source : Les Rapports statistique AS-478 2004-2005 à 2008-2009

\* Donnée en période 7 transmis par l'établissement.

**TABLEAU 21**

**Services d'hébergement en CHSLD**

<b>Toutes les clientèles</b>		Installations Charlevoix-Ouest		Installations Charlevoix-Est		Total
Nombre de lits occupés en 2009-2010						
	Moins de 65 ans	6,0	6%	11,4	10%	17,4
	65-74 ans	8,0	8%	17,4	15%	25,4
	75-84 ans	40,2	40%	34,4	30%	74,6
	85 ans et plus	46,4	46%	50,7	44%	97,1
	<b>Total</b>	<b>100,5</b>	<b>100%</b>	<b>114,0</b>	<b>100%</b>	<b>214,5</b>
Indicateur						Total de Charlevoix
<b>a- Nombre de lits occupés en 2009-2010</b>						
	Installations Charlevoix-Ouest					
	C. hébergement Pierre Dupré					44,6
	Hôpital de Baie St-Paul					55,9
	<b>Total</b>					<b>100,5</b>
	Installations Charlevoix-Est					
	C. hébergement Bellerive					55,8
	C. hébergement de Clermont					42,0
	C. hébergement de St-Siméon					16,2
	<b>Total</b>					<b>114,0</b>
	<b>Total</b>					<b>214,5</b>
<b>b- Taux d'hébergement (%) de la population de 65 ans et plus</b>						
	2010					3,5
<b>c- Nombre de lits requis avec un taux d'hébergement de 3,2 % (65 ans et plus)</b>						
	2010					180
	2015					211
	2020					244
<b>d- Taux d'accroissement attendu (%) des services par rapport à 2010 (65 ans et plus)</b>						
	2015					17%
	2020					35%